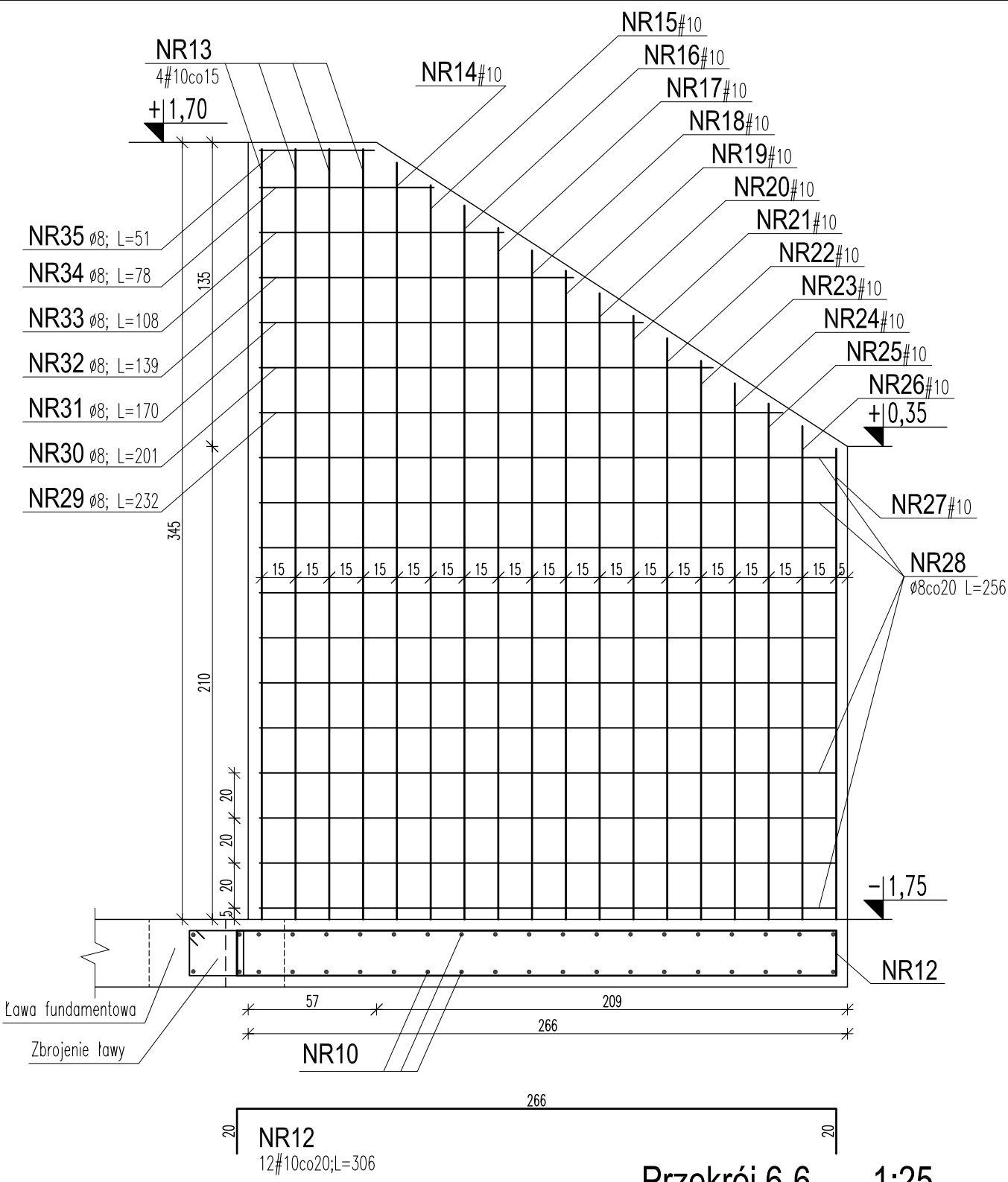
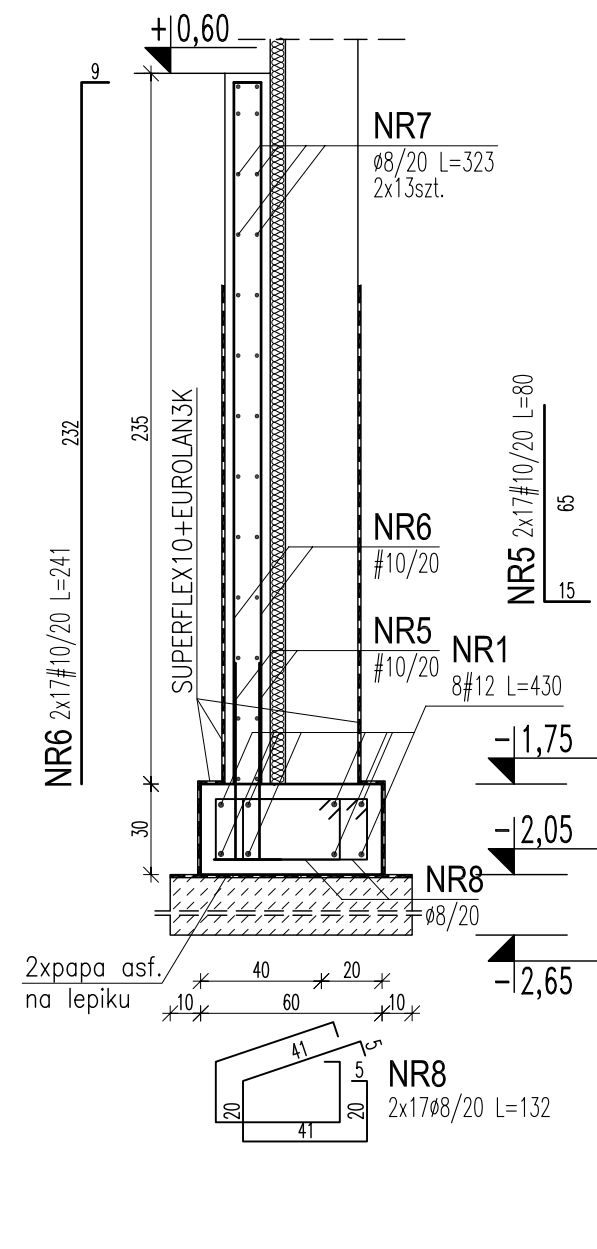
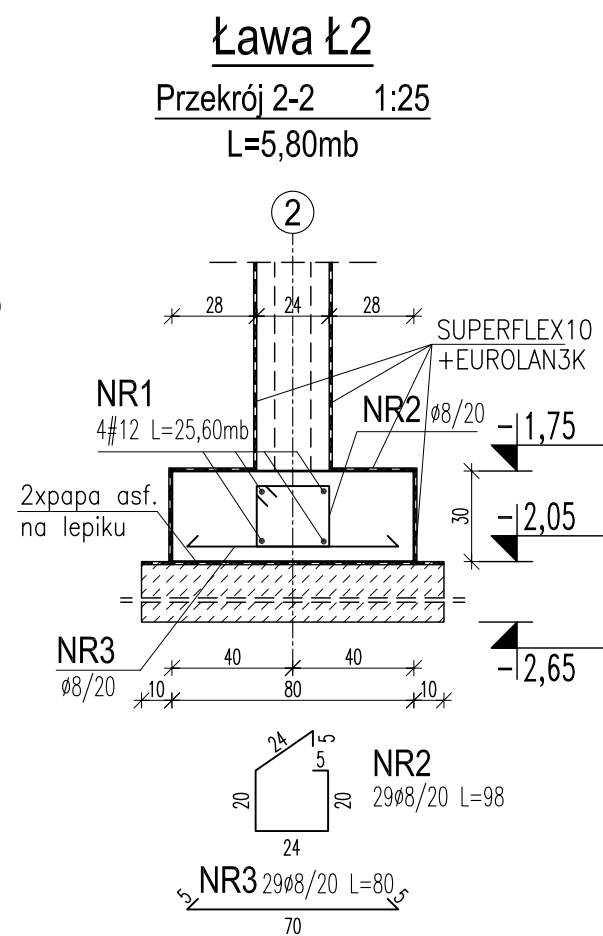
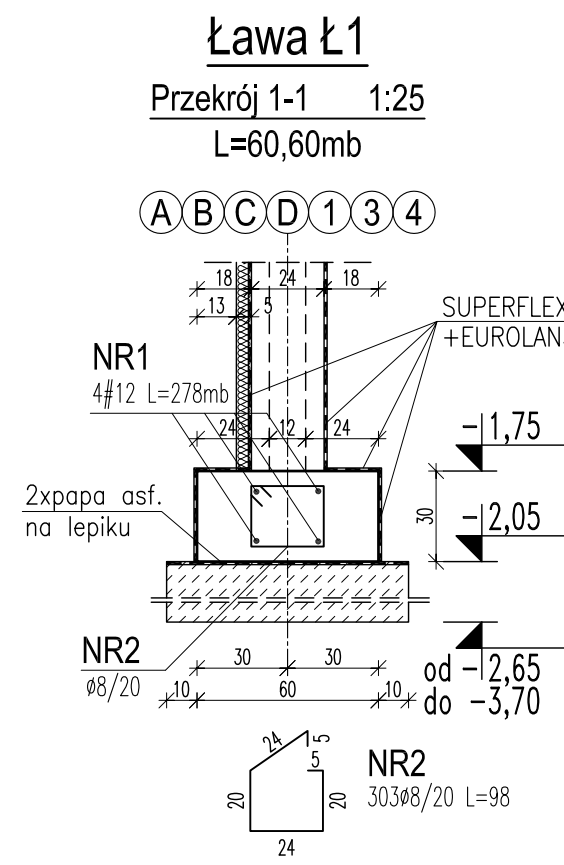
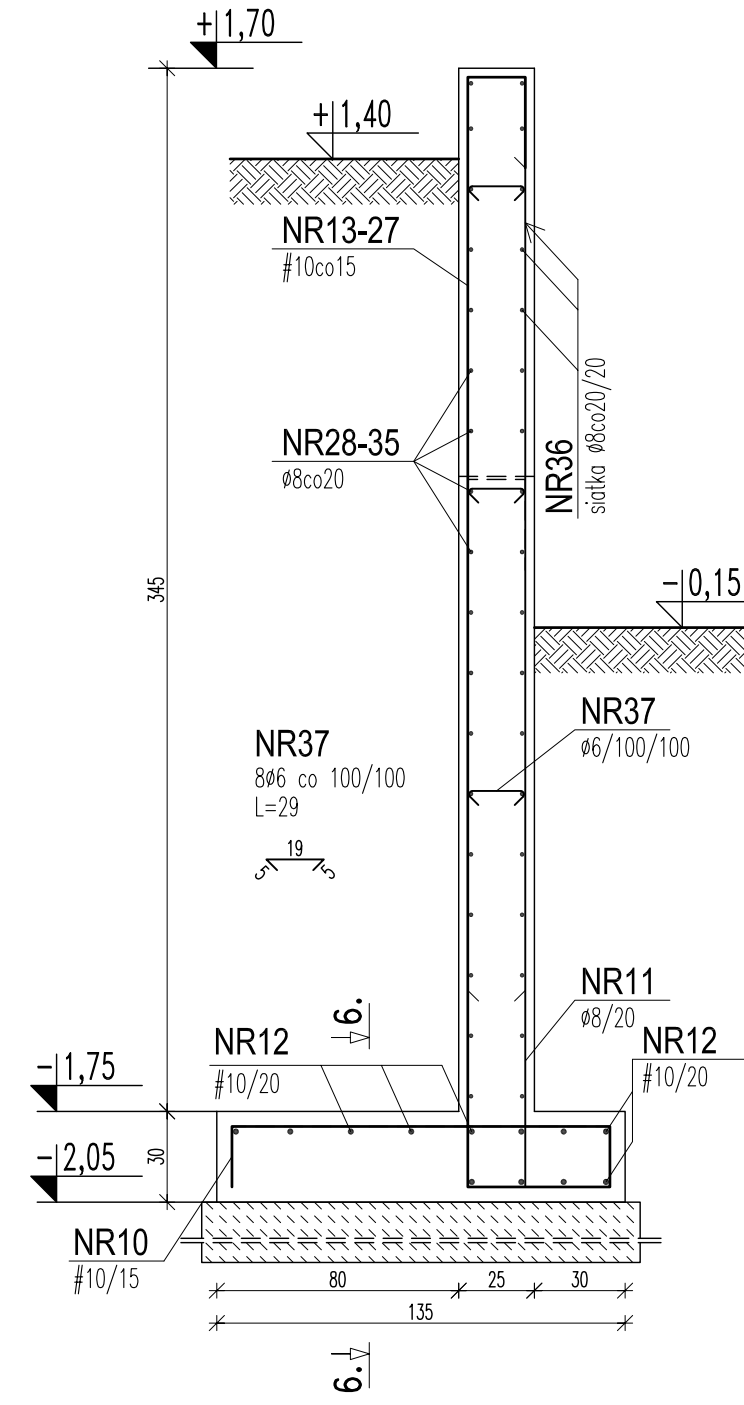
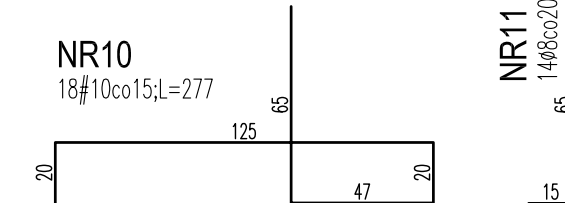


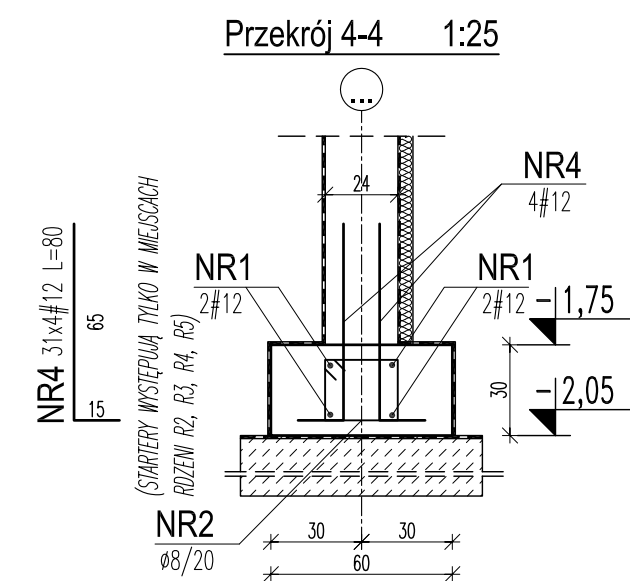
Uwaga:
Pręty nr13 – nr27 różnią się
długością odcinka "a"



		a [cm]	l_{cable} [cm]
NR 13	#10	247	296
NR 14	#10	241	290
NR 15	#10	231	280
NR 16	#10	222	271
NR 17	#10	212	261
NR 18	#10	202	251
NR 19	#10	193	242
NR 20	#10	183	232
NR 21	#10	173	222
NR 22	#10	163	212
NR 23	#10	153	202
NR 24	#10	143	192
NR 25	#10	134	183
NR 26	#10	124	173
NR 27	#10	114	163



Przekrój 5-5 1:25



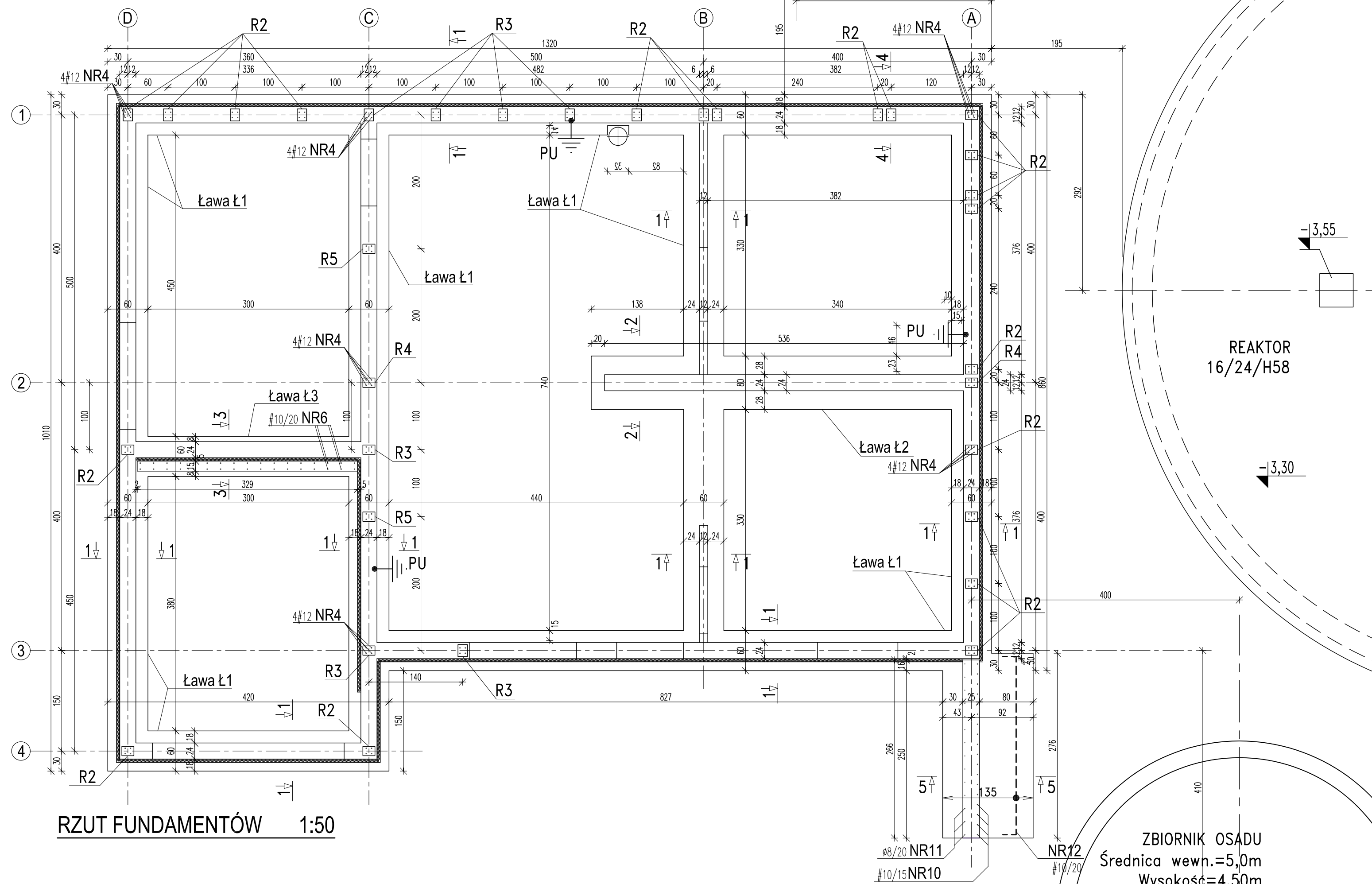
Uwaga:
Położenie starterów (pręt NR4) skoordynować z położeniem kanałów w bloczkach konstrukcyjnych ścian

WYKAZ STALI ZBROJENIOWEJ										
NR PRETIA LAWY	ŚREDNICA		Calko- wita ilość	DLUG. [m]	DŁUGOŚĆ ŁACZNA WG ŚREDNIC					
	A0	AIII			A0	6	16	12	AIII	10
Lawa L1										
1	12	1	278,00					278,0		
2	8		303	0,98	296,9					
Lawa L2										
1	12	1	25,60					25,6		
2	8		29	0,98	28,4					
3	8		29	0,80	23,2					
Lawa L3										
1	12	8	4,30					34,4		
5	10	34	0,80						27,2	
6	10	34	1,46							49,6
7	8	16	3,23		51,7					
8	8	34	1,32		44,9					
STARTERY										
4	12	128	0,80					102,4		
SCIANKA OPOROWA										
10	10	18	2,77							49,9
11	8	14	0,80		11,2					
12	10	12	3,06							36,7
13	10	4	2,96							11,8
14	10	1	2,90							2,9
15	10	1	2,80							2,8
16	10	1	2,71							2,7
17	10	1	2,61							2,6
18	10	1	2,51							2,5
19	10	1	2,42							2,4
20	10	1	2,32							2,3
21	10	1	2,22							2,2
22	10	1	2,12							2,1
23	10	1	2,02							2,0
24	10	1	1,92							1,9
25	10	1	1,83							1,8
26	10	1	1,73							1,7
27	10	1	1,63							1,6
28	8	6	2,56		15,4					
29	8	1	2,40		2,4					
30	8	1	2,09		2,1					
31	8	1	1,78		1,8					
32	8	1	1,47		1,5					
33	8	1	1,16		1,2					
34	8	1	0,85		0,9					
35	8	1	0,51		0,5					
36	8	1	57,00		57,0					
DŁUGOŚĆ ŁACZNA				[m]	538,94			440,4	207	
MASA 1 m³				[kg]	0,395			0,988	0,617	
MASA CAŁKOWITA				[kg]	213			391	128	
RAZEM WG KLASY				[kg]	213			519		
OGÓŁEM				[kg]			732			

UWAGI:

1. OTULINA ZBROJENIA - 5cm
2. IZOLACJE WG OPISU TECHNICZNEGO
3. ZACHOWAĆ CIĄGŁOŚĆ ZBROJENIA
4. PRZEJŚCIA PRZEZ SZCZĄNY FUNDAMENTOWE
I POD ŁAWĄ POKĄNY NA RZUCIE PRZYZIEMIA AK11.00
5. ROZPATRYWAĆ ŁĄCZNIE Z PROJEKTAMI BRANŻOWYMI
6. INSTALACJE PODPOSAZDKOWE WG PROJ. TECHNOLOGICZNEGO,
PROJ. INSTALACJI WEWNĘTRZNYCH ELEKTRYCZNYCH
I PROJ. INSTALACJI SANITARNYCH WEWNĘTRZNYCH
7. PRZED BETONOWANIEM ŁAW USTAWIĆ ZBROJENIA ŁĄCZNIKOWE
(PRĘT NR4, NR10, NR11) ORAZ WKŁADKI UZIEMIAJĄCE (PU)
8. WKŁADKI UZIEMIAJĄCE (PU) WYKONAĆ WG DETALU - RYS. AK50.00
9. ZESTAWIENIE RZDZENI NA RYS. AK11.00


$\pm 0,00 = 201,65 \text{ m n.p.m.}$



RZUT FUNDAMENTÓW 1:50

ZBIORNIK OSADU
Średnica wewn.=5,0m
Wysokość=4,50m

Stal A-III (34GS)
 ø Stal A-0 (St0S)
 Beton B25
 Beton podkładowy B10

		BIURO OBSŁUGI INWESTYCYJNEJ I PROJEKTOWANIA	
97-300 PIETRZKÓW TRZEŚCIE ŹŁ. LUDOWA 13		TEL. 0445 547 24 69	
PRZEDMIOT OPRACOWANIA		BUDOWA OCZYSZCZALNI ŚCIEKÓW W NIECHCICACH, gm. ROZPRZA.	
TEMAT RYSUNKU		BUD. TECHN. - RZUT FUNDAMENTÓW	
AUTORYZACJA OPRACOWANIA		NR RYSUNKU	
Imię i Nazwisko		Nr uprawnień	
Projektował: mgr inż. Andrzej Konrad Kowalczyk		9/R-202/LOM/04	
Opracował: tech. Dariusz Kundra		Skala	
Sprawdził: mgr inż. Andrzej Zenon Kozłowski		Data	
BRANŻA		IX 2006, II 2007	
STADIUM		ARCHITEKTURA+KONSTRUKCJE	
PB		AK10.00	